



Donaldson cumple

# Serie de filtros hidráulicos de la generación 2 de Duramax®



# Duramax®

# Solución de filtración hidráulica confiable

Donaldson Duramax® de segunda generación se ha rediseñado para ofrecer un nuevo estándar de filtración de alto Desempeño. El diseño RadialSeal™ resistente a las fugas facilita el servicio y ofrece un sello a prueba de contaminantes. Al posicionar la rosca en la parte exterior, la interfaz RadialSeal aumenta el área de la superficie, creando una conexión sólida con una resistencia superior a la vibración, un desafío común en aplicaciones de servicio pesado. La interfaz única de cabezal - filtro asegura que siempre se use el filtro correcto de reemplazo. Cuenta con la tecnología de media filtrante Synteq™, que ofrece una eficiencia de filtración superior para cumplir con los requisitos cada vez mayores de limpieza de los sistemas.

Nuestros filtros de la generación 2 de Duramax® llevan el filtro hidráulico roscado que se ha convertido en el estándar de la industria en un nivel completamente nuevo.

## Presiones de trabajo

- Hasta 500 psi/3448 kPa/34,5 bar

## Pico de presión estática nominal

- HNK04: Diám. de 4"- 1000 psi/6895 kPa/69 bar
- HNK05: Diám. de 5"- 800 psi/5515 kPa/55 bar

## Rangos de flujo

- Diám. de 4"- 0 a 35 gpm/0 a 132 l/min
- Diám. de 5"- 0 a 50 gpm/0 a 190 l/min

## Vibración

- Entrada de 10 G y 1 millón de ciclos a frecuencia de resonancia, a -20 °F a 250 °F/-29 °C a 121 °C

## Valores Beta

- Desempeño del medio hasta Beta  $5 \mu m_{(c)} = 1000$

## Tamaños de conexión

- Diám. de 4"- Junta tórica SAE-12, junta tórica SAE-16
- Diám. de 5"- Junta tórica SAE-20

## Valores nominales de derivación estándar

- 25 psi/172,5 kPa/1,7 bar
- 50 psi/345 kPa/3,4 bar

## Peso del ensamble

- Diám. de 4"/ 5,97" de longitud - 3,95 lb/1,8 kg
- Diám. de 4"/ 9,44" de longitud - 4,7 lb/2,1 kg
- Diám. de 5"/ 11,63" de longitud - 7,35 lb/3,3 kg
- Diám. de 5"/ 14,24" de longitud - 8,0 lb/3,6 kg

## Temperaturas operativas

- -20 °F a 250 °F/-29 °C a 121 °C

## Valores nominales de colapso

- 200 psid/1379 kPa/13,8 bar



**Indicador eléctrico opcional**  
puerto estándar con indicador incorporado

**Interfaz única cabezal - filtro**  
asegura que se use el filtro correcto de reemplazo



**Diseño RadialSeal™**  
el sello más robusto que proporciona la mejor protección contra fugas y una resistencia superior a la vibración

**Sello con O-ring**  
diseñado para un servicio a prueba de contaminantes

**Tecnología de media filtrante Synteq™**  
baja caída de presión y alta capacidad de retención de polvo



# Tecnología de medios Synteq™

La media filtrante Synteq desarrollada por Donaldson proporciona un Desempeño superior de filtración. La estructura de fibra sintética uniforme de Synteq permite una resistencia al flujo excepcionalmente baja, ofreciendo una alta eficiencia de filtración con la capacidad de contener más contaminantes y prolongar la vida del filtro.

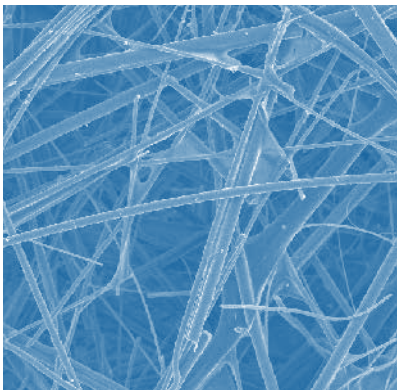


Imagen de microscopio electrónico ampliada 200 veces de la media filtrante Synteq, en la que se ve la estructura uniforme de fibras sintéticas que permite una mayor capacidad de retención de polvo y una mejor filtración.

## El medio Synteq ofrece:

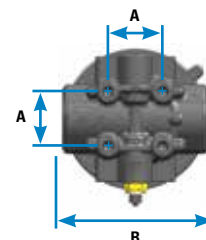
- Vida extendida del filtro
- Alta capacidad de retención de polvo
- Baja caída de presión
- Desempeño consistente durante toda la vida del filtro



## Aplicaciones típicas de la generación 2 de Duramax:

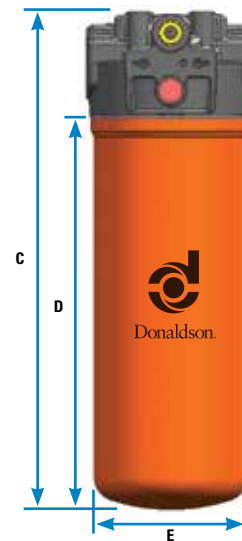
- Filtración de cargas hidrostáticas
- Transmisiones Powershift
- Línea de retorno con picos de arranque en frío
- Circuitos piloto
- Bucles en forma de riñón de presión media

## Especificaciones del ensamble



Holgura de servicio mínima: 1,42"/36 mm

	HNK04	HNK05
	Diámetro de 4"	Diámetro de 5"
<b>A</b>	1,4" (35 mm)	1,9" (48 mm)
<b>B</b>	4,0" (102 mm)	5,0" (127 mm)



	HNK04	HNK05
	Diámetro de 4"	Diámetro de 5"
<b>C</b>	Unidad corta	Unidad corta
	8,5" (216 mm)	15,5" (394 mm)
<b>D</b>	Unidad larga	Unidad larga
	12,0" (305 mm)	18,0" (457 mm)
<b>D</b>	Unidad corta	Unidad corta
	6,0" (152 mm)	11,5" (292 mm)
<b>E</b>	Unidad larga	Unidad larga
	9,4" (239 mm)	14,0" (356 mm)
<b>E</b>	3,7" (94 mm)	4,5" (115 mm)

# Duramax® Probado, confiable y fácil de instalar

## Opciones de cabezal

ROSCAS DE MONTAJE 3/8-16 UNC

PUERTO CON INDICADOR INCORPORADO para el indicador eléctrico opcional

Modelo	Tamaño del puerto	Valor nominal del desvío	N. ° de pieza
HNK04	SAE-12	50 psi/3,5 bar	P568856
	SAE-12	Sin derivación (bypass)	P568857
	SAE-16	50 psi/3,5 bar	P568858
	SAE-16	Sin derivación (bypass)	P568859
HNK05	SAE-20	50 psi/3,5 bar	P568860
	SAE-20	Sin derivación (bypass)	P568861

## Indicador opcional

Punto de ajuste/tipo	N. ° de pieza	Descripción
40 psi/276 kPa	P165194	Poste eléctrico único de CD

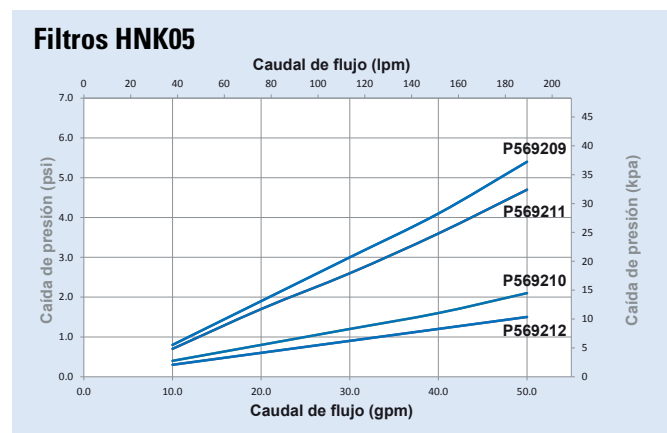
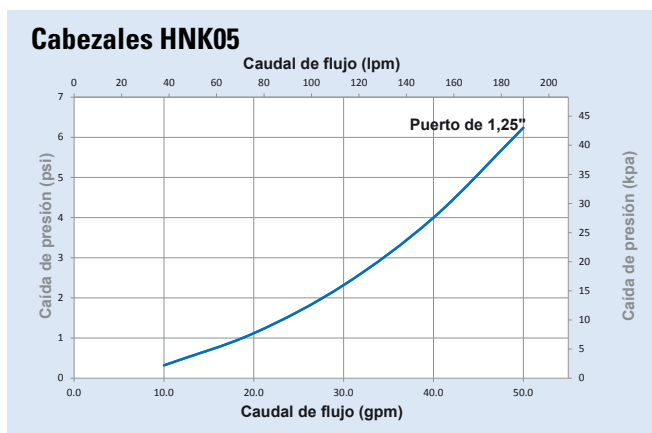
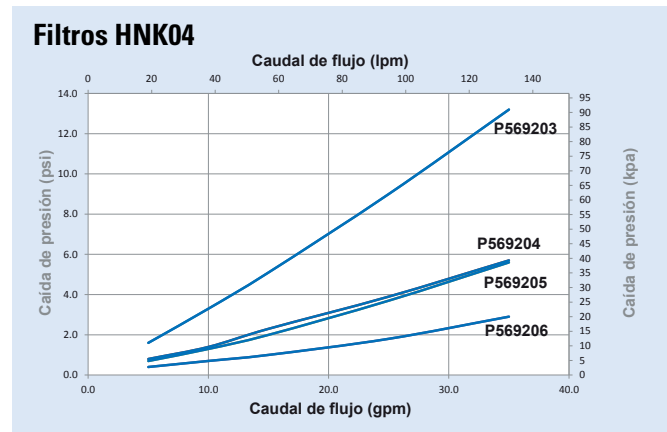
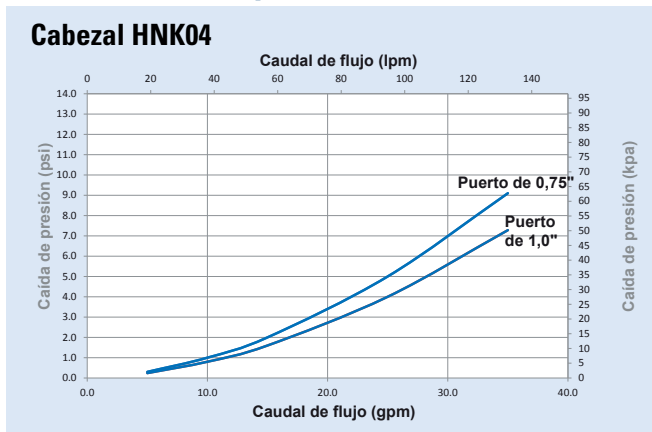
## Opciones de filtros

MEDIA DEL FILTRO

Tecnología de media filtrante sintética Synteq™

Modelo	Beta x <sub>(c)</sub> = Valor nominal 1000	Longitud (pulg./mm)	N. ° de pieza
HNK04	5 µm	5,97 / 151,7	P569203
	5 µm	9,44 / 239,8	P569204
	10 µm	5,97 / 151,7	P569205
	10 µm	9,44 / 239,8	P569206
HNK05	5 µm	11,63 / 295,4	P569209
	5 µm	14,24 / 361,7	P569210
	10 µm	11,63 / 295,4	P569211
	10 µm	14,24 / 361,7	P569212

## Datos de Desempeño



Donaldson Company, Inc.  
Minneapolis, MN

[www.donaldsonlatam.com](http://www.donaldsonlatam.com)  
[www.donaldson.com](http://www.donaldson.com)  
[www.donaldsonfilters.com](http://www.donaldsonfilters.com)

América del Norte 800-374-1374  
México +52-449-300-24-00  
Latinoamérica y Caribe  
+52-449-300-24-00  
Brasil +55-11-2119-1604  
Europa +32-16-38-3811

Sudáfrica +27-11-997-6000  
Sudeste Asiático 65-6311-7373  
Gran China 852-2405-8388  
Japón 81-42-540-4112  
Australia 61-02-4350-2033  
Corea 82-2-517-3333

Folleto N. ° F11211 SPC (11/12)

© 2012 Donaldson Company, Inc. Todos los derechos reservados. Donaldson Company, Inc. se reserva el derecho de cambiar o descontinuar cualquier modelo o especificación en cualquier momento y sin aviso previo. Impreso en los EE. UU.