



Donaldson provee
**Soluciones de filtración
para flotas de autobuses**

Su trabajo es llevar a las personas de manera segura y confiable a su destino. Nuestro trabajo es ayudarlo.





Donaldson ofrece la línea más integral de soluciones de filtración para flotas de autobuses.

Filtros que lo mantienen en movimiento.

Usted necesita una filtración efectiva para mantener a sus flotas en funcionamiento, y una cobertura completa para toda su flota desde un mismo proveedor.

Cuando necesite filtración que pueda soportar arranques, paradas y marcha constante, Donaldson ofrece filtros con la combinación justa de calidad y valor que ayudan a sus autobuses a llegar con confianza a su próximo servicio de mantenimiento programado.

Donaldson cumple.

Soluciones de filtración innovadoras para motores, equipos y para las personas que los utilizan.

- **Tecnología líder en la industria:** calidad absoluta de productos
- **Calidad OEM:** Donaldson es la primera elección de fabricantes de equipos a nivel mundial
- **Amplia cobertura de productos:** sistemas y filtros para aire, lubricante, combustible, refrigerante, hidráulica, escapes, accesorios y más
- **Disponibilidad constante de productos:** los filtros que necesita, cuando los necesita
- **Servicio integral al cliente:** equipos de asistencia técnica y de ventas experimentados
- **Distribución que marca la diferencia:** respaldo de socios que conocen el equipo de transporte y responden rápidamente
- **Garantía:** cobertura líder en la industria
- **Asistencia en campo de amplio alcance:** los representantes de Donaldson se encuentran cerca y están listos para ayudarlo

Silenciador y accesorios

Filtro de refrigerante

Filtro de dirección hidráulica

Filtro de lubricante

Filtro de transmisión

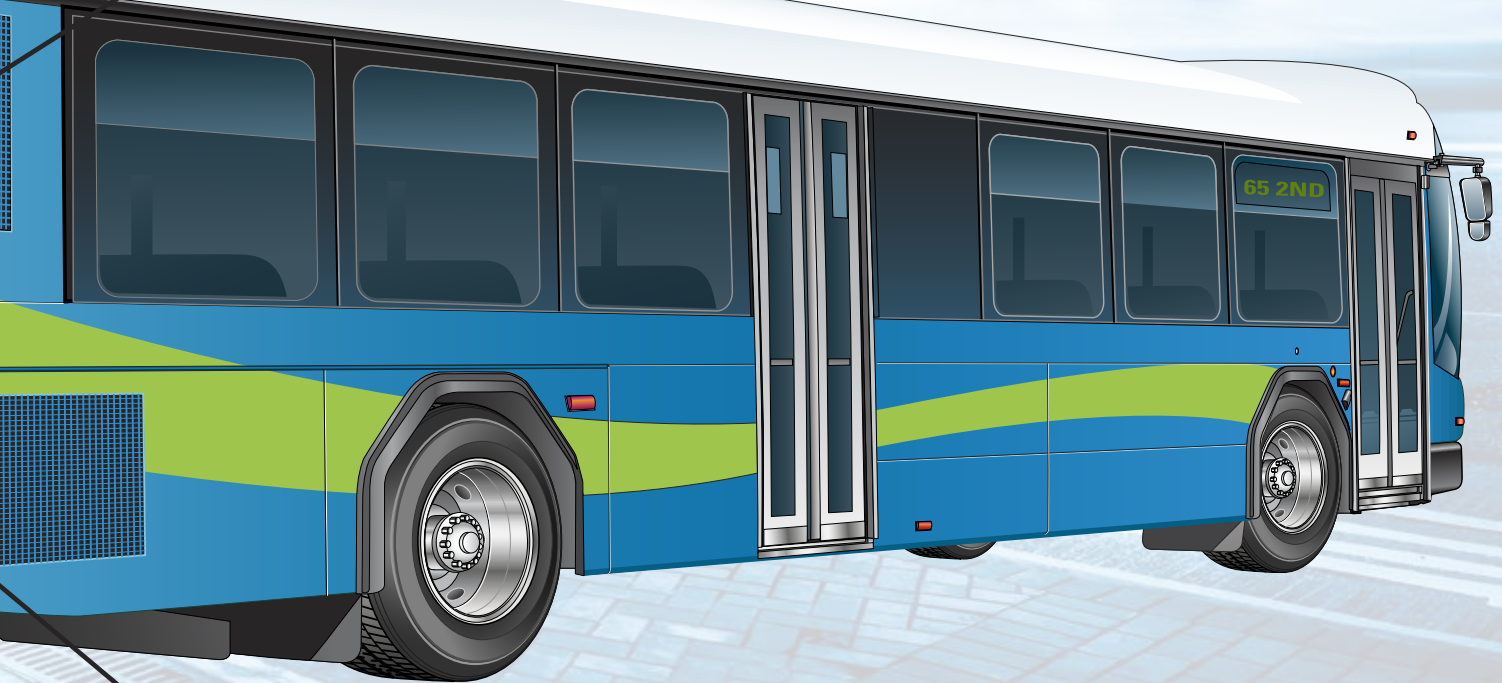




Cobertura completa de principio a fin

nte

- Filtro separador de agua/combustible
- Filtro de combustible
- Purificador y filtro de aire



Filtro de ventilación positiva del cárter

Productos de filtración para autobuses



Filtración de combustible

Los filtros de combustible de Donaldson ayudan a sus motores y equipos a funcionar sin problemas. Son la mejor manera de filtrar combustible.



Los filtros de combustible protegen los componentes del motor y ayudan a extender la vida útil del equipo.



Motores Cummins® Los filtros Twist&Drain™ con sensores integrados WIF simplifican la complicada tarea de eliminar el agua.

Cummins® es una marca registrada de Cummins Inc. Racor® es una marca registrada de Parker Hannifin Corporation.



Sistemas de combustible Racor® Los filtros Twist&Drain™ con puertos de sensores roscados funcionan con sensores de WIF existentes.



Los kits de filtro de combustible incluyen filtros Twist&Drain™ con válvula estándar, tazón de recolección de agua y válvula alternativa con sensor WIF o puerto roscado.



Filtración de lubricante

Los filtros de lubricante Donaldson mantienen el aceite limpio mediante la captura de los contaminantes que pueden causar daños en el motor.

Donaldson
BLUE



Los filtros de lubricante capturan metales, hollín y otros contaminantes para cumplir con los más altos estándares de limpieza.



Filtro de combustible para motores CNG

Los motores de gas natural comprimido se están volviendo más populares.



En aplicaciones que usan gas natural comprimido, el **separador de agua del filtro de combustible P550735** de Donaldson lo ayudará a mantener a su motor funcionando sin problemas.



Filtración de aire

Actualmente, los motores de alto desempeño y las normas de emisiones más estrictas exigen sistemas de admisión de aire de alto desempeño.



Purificadores de aire

Desde 1915, Donaldson ha sido el primero en desarrollar casi cada avance importante en materia de filtración de aire para motores de servicio pesado. Nada funciona como nuestros limpiadores de aire líderes en la industria.



Los filtros de reemplazo ofrecen mejor protección con filtros Donaldson Blue™ o la tecnología de filtración PowerCore®.



La línea completa de accesorios de admisión de aire incluye mangueras, abrazaderas, indicadores y válvulas Vacuator™ (para aplicaciones nuevas y de repuesto) en una variedad de estilos, tamaños, materiales y especificaciones de desempeño.

Productos de filtración para autobuses



Filtración hidráulica y de transmisión

Desempeño bajo **cualquier** condición.



Filtros de baja presión clasificados para presiones de trabajo de hasta 350 psi, disponible en configuraciones roscadas, en tanque y en línea.



Duramax.

Los filtros de presión media Duramax® se han convertido en el estándar de la industria para presiones de trabajo de hasta 2000 psi.



Filtración de refrigerante

Los filtros de refrigerante de Donaldson remueven contaminantes y mantienen el balance del sistema de refrigeración.



Los filtros de refrigerante ayudan a mantener fríos los motores actuales y reducen el tiempo de inactividad.

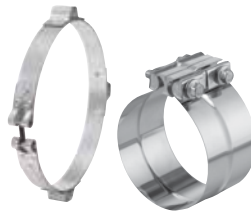


Silenciadores y accesorios de escape

Una línea completa de silenciadores, abrazaderas y accesorios de escape.



Silenciadores para equipos con motor diésel de servicio medio y pesado.



Las abrazaderas y los accesorios reducen fugas y ruidos del escape.

Filtración para servicio extendido Donaldson Blue™

Considere las versiones premium Donaldson Blue™ para sus necesidades de filtración de aire, lubricante y refrigerante.



Kits de filtros de diésel limpio

Conozca más sobre el diésel limpio en:

MyCleanDIESEL.com

Fáciles de instalar en cualquier dispensador de combustible, listos para filtrar los contaminantes más finos antes de que ingresen al sistema de combustible de su equipo.



El kit Basic incluye cabezal simple, filtro diésel de alta eficiencia y manómetro.



El kit High Capacity incluye (2) filtros diésel con doble cabezal de alta eficiencia, manómetro y adaptadores de brida.



El kit Clean & Dry incluye (2) cabezales simples, filtro diésel de alta eficiencia, filtro de absorción de agua, (2) manómetros y respirador T.R.A.P.™.



Productos de filtración Donaldson para modelos populares de autobuses

| Descripción | Donaldson | Baldwin | Fleetguard | Luber-finer | Wix |
|---|-----------|--|--|--|--|
| Secador de aire de frenos, enroscable | P781466 | AD1374, BA5374 | AF27817 | LFP8654, LFP8654M | |
| Secador de aire de frenos, enroscable | P951413 | BA5379, BA5592 | | | 96008E |
| Filtro de aire, panel | P786335 | PA4955 | AF26143, AF26671 | | 93227E |
| Filtro de aire, panel | P789258 | PA5533 | AF55720 | | |
| Filtro de aire, Donaldson Blue™ primario | DBA5015 | PA2525 | AF982 | LAF9544 | 42491 |
| Filtro de aire, Donaldson Blue™ primario | DBA5025 | | | | |
| Filtro de aire, Donaldson Blue™ primario | DBA5027 | | | | |
| Filtro de aire, Donaldson Blue™ primario | DBA5065 | PA2839 | AF25668 | LAF1839 | 46623 |
| Filtro de aire, con aletas primario | P775732 | PA2961FN | AF1925K | LAF5035 | 47008 |
| Filtro de aire, Konepac primario | P129396 | PA3951 | AF954M | LAF9396 | 42610 |
| Filtro de aire, Konepac primario | P129472 | PA2500 | AF931M | LAF9472 | 42611 |
| Filtro de aire, Konepac primario | P142100 | PA2631 | AF1817, AF1817M | LAF2100 | 46860 |
| Filtro de aire, Konepac primario | P150694 | PA2660 | AF1846 | LAF694 | 46876 |
| Filtro de aire, Konepac primario | P151097 | PA3951 | AF954M | | 42610 |
| Filtro de aire, Konepac primario | P522293 | PA2732 | AF4588M | LAF1770 | |
| Filtro de aire, PowerCore® primario | P608666 | | AF27876 | LAF6889 | 49666 |
| Filtro de aire, Radialseal primario | P527484 | RS2863 | AF4878 | LAF1878 | 46433 |
| Filtro de aire, Radialseal primario | P600501 | RS4131 | AF25854 | AF7996 | 46573 |
| Filtro de aire, Radialseal primario | P782998 | | AF25899 | LAF5044 | 49077 |
| Filtro de aire, Redondo primario | P181015 | PA2525 | AF982 | LAF9544 | 42491 |
| Filtro de aire, Redondo primario | P181137 | PA2475 | AF4060 | LAF1718 | 42608 |
| Filtro de aire, Redondo primario | P182099 | LL2333, PA2333 | AF872, AF872M | LAF8047 | 42726 |
| Filtro de aire, Redondo primario | P522874 | PA2839 | AF25668 | LAF1839 | 46623 |
| Filtro de aire, Redondo primario | P771508 | PA2474 | AF25065 | LAF1716 | 46541 |
| Filtro de aire, Redondo primario | P771558 | PA2776 | AF1802 | LAF1726 | 46741 |
| Filtro de aire, Redondo primario | P771575 | PA2813 | AF25066 | LAF1750 | |
| Filtro de aire, Redondo primario | P778441 | PA3760 | AF4968 | LAF8658 | |
| Filtro de aire, seguridad | P116446 | PA2457 | AF890 | LAF1765 | 42547 |
| Filtro de aire, seguridad | P777551 | PA3494 | AF4523 | LAF1727 | 49128 |
| Filtro de aire, seguridad | P782937 | RS5361 | AF25896 | LAF6937 | |
| Filtro de aire, seguridad oblongo | P601560 | | | | 49560 |
| Filtro de aire, seguridad Radialseal | P527680 | RS3501 | AF25215 | LAF3585 | 46429 |
| Filtro de refrigerante, enroscable | P554073 | BW5133, BW5139, BW5182 | WF2012, WF2016, WF2053, WF2059, WF2081, WF2142 | LFW4016, LFW4073 | 24025, 24142, 524073 |
| Filtro de refrigerante, enroscable Donaldson Blue™ sin aditivos | DBC4085 | B5088, B5089, B5090, B5134, BF5088, BW5134 | WF2061, WF2064, WF2077, WF2101, WF2107, WF2122, WF2123 | 5134, LFW4685, LFW4685XL, LFW4686, LFW4686XL | 24045, 24069, 24070, 24083, 24084, 24087, 524069, 524083, 524084, 524087 |
| Filtro de refrigerante, enroscable sin aditivos | P554685 | B5089, B5134, BW5134 | WF2061, WF2064, WF2077, WF2101, WF2107 | 5134, LFW4685, LFW4686 | 24045, 24069, 24070, 24087, 524069, 524087 |
| Filtro de refrigerante, enroscable SCA™ Plus | P552075 | BW5075 | WF2075, WF2104 | LF5002, LFW4075 | 24075 |
| Filtro de combustible, cartucho | P550026 | PF311 | FF5029 | L3528F, L3528F52 | 33260, 33282, 33282x |
| Filtro de combustible, cartucho | P550861 | F878F, PF231, PF950, PF963 | FF147, FF225, FF5228 | L61F, LFF3507 | 275P, 33112 |
| Filtro de combustible, cartucho | P556245 | BF825 | FF167, FF167A | L296F, L296FE | 2027P, 2030P, 33142, 33166, 33166MP, CR522, CW1172MP, W33166 |
| Filtro de combustible, enroscable | P550879 | BF7924 | FF5636 | LF5488 | 33936, 533936 |
| Filtro de combustible, enroscable | P551311 | BF7587 | FF5308, FF5319, FF5473, FF5473S1 | LFF2749 | 33674, 33674MP |
| Filtro de combustible, enroscable | P553004 | BF988, BF993 | FF4013, FF42000, FF5018, FF5074, FF5074CS, FF5167 | FP585F, FP586F, FP586FE | 33358, 336P, CR658 |

Productos de filtración Donaldson para modelos populares de autobuses

| Descripción | Donaldson | Baldwin | Fleetguard | Luber-finer | Wix |
|---|-----------|--|---|---------------------------------------|--|
| Filtro de combustible, enroscable | P559624 | BF980 | FF4070 | LFF3513 | 39018 |
| Filtro de combustible, enroscable primario | P556915 | BF580, BF5800, BF5800B, BF580B | FF207, FF5207 | LFP815F, LFP815FN | 24096, 33118, 33118MP, 533118 |
| Filtro de combustible, enroscable secundario | P556916 | BF581, BF5810, BF5810B, BF581B, BF7612, BF7613, BF7640, VF581 | FF206, FF5206, FF5227, FF5311 | LFF3291, LFP816F, LFP816FN | 24097, 33120, 33120MP, 533120 |
| Filtro separador agua/combustible enroscable | P550498 | BF1372, BF1396 | FF5271, FS19599, KC198 | LFF8929 | |
| Filtro separador agua/combustible enroscable | P550691 | BF1282 | FS1282 | LF1282, LFF1282 | |
| Filtro separador agua/combustible enroscable | P550730 | BF12230, BF12330 | FS1287, FS19532 | LFF1223, LFF5766, LFF8063, LFF8063U | 33231 |
| Filtro separador agua/combustible enroscable Twist&Drain™ | P551000 | BF1249, BF1249SP, BF1259 | 40C0433, FF105HP, FS1000 | LFF1000 | 33406, 33406MP |
| Filtro separador agua/combustible enroscable Twist&Drain™ | P551103 | BF1293SPS, BF1378SPS | FS1003, FS1003B, FS1065, FS19596 | LFF1003, LFF1065 | 33406XE, 33604, 33604XE, 33965, 533604XE, 533965 |
| Filtro hidráulico, cartucho | P167410 | PT707HD10 | HF6110, HF6411 | LFH4204 | 51407 |
| Filtro hidráulico, cartucho | P550309 | P106HD | HF6162 | LFP8504, LH8504 | 57131 |
| Filtro hidráulico, cartucho | P550698 | PT8487 | HF6238 | LH5961 | 57196 |
| Filtro hidráulico, cartucho | P762756 | PT8385 | HF7999 | LH8640 | W03AT780 |
| Filtro hidráulico, enroscable | P565062 | | | | |
| Filtro hidráulico, enroscable | P569380 | | | | |
| Filtro hidráulico, enroscable Duramax® | P164378 | BT8851MPG | HF6553 | LAF3586, LFH4990 | 494, 51494 |
| Rejilla de succión | P562250 | | | | |
| Rejilla de succión | P562252 | | | | |
| Filtro para lubricante, cartucho | P550010 | P723, PT153 | LF3319, LF720 | LP2256 | 51282, 51640, 551283, 57001, 57005 |
| Filtro para lubricante, cartucho | P550041 | P294, P524, PT294 | LF3327, LF3598, LF4053 | LFP2235, LP2224, LP2235 | 57609, 59096, 59098 |
| Filtro para lubricante, cartucho | P550820 | P7329 | LF16244, LF17056 | LP7329 | 57291, 92093E |
| Filtro para lubricante, cartucho | P554925 | P721 | LF4105 | LP2226 | 59053 |
| Filtro para lubricante combinado enroscable | P553000 | BD103, BD103SS, BD7309 | 53C0053, LF3000, LF3000TP, LF3000X, LF3639, LF3677, LF9009, XLF7000 | LFP3000 | 51748, 51748MP, 551748, 57500 |
| Filtro para lubricante combinado enroscable | P553548 | BD324 | LF3548, LF9548 | L4851, L54851, LFP2265 | 51741, 51741XD |
| Filtro para lubricante, enroscable de flujo pleno | P550342 | BD321, BD325 | LF3482, LF3594 | LFP8597, LFP8597E, LFP8982, LFP8982E | 51429, 551429 |
| Filtro para lubricante, enroscable de flujo pleno | P551808 | B7299 | LF3566 | LFP4005RN | 57792 |
| Filtro para lubricante, enroscable de flujo pleno | P552100 | B495, B495SS | LF3620, XLF5000 | LFP2160, LFP2160XL | 51971, 51971MP |
| Filtro para lubricante, enroscable de flujo pleno | P553771 | B236, B7143, BT8433 | LF3687, LF3932, LF4054, LF797 | LFP2222 | 51772, 51820 |
| Filtro para lubricante, enroscable de flujo pleno | P559000 | BD7153, BD7154, BD7355 | 40C0434, LF9000, LF9001, LF9011, LF9018, LF9070, LF9080 | LFP9000, LFP9001, LFP9007, LFP9008 | 57745, 57746, 57746XD, 57748 |
| Filtro para lubricante, enroscable de flujo pleno Donaldson Blue™ | DBL7405 | B49, B7249MPG, B99, B99B, B99HPG, B99MPG, B99SS, BT523 | LF3374, LF3566, LF691, LF691A, LF9691, LF9691A | LFP4005, LFP4005HE, LFP4005XL, PH4005 | 51722, 51792, 51792MP, 51792XD, 51792XE, 51848, 551792 |
| Filtro de la dirección hidráulica | P550637 | P528, PT9386MPG | | LP5005 | 51637 |
| Kit de filtro de transmisión | P560972 | PT8406MPG, PT8516MPG, PT8516MPGKIT, PT9416MPGKIT, PT9516MPGKIT | | LH4588G, LH4591G | 57741, 57741XE, W01AG508 |

| Abrazadera del escape | Tamaño | Material | Donaldson |
|-----------------------|-------------|------------|-----------|
| Abrazadera, Easyseal | 4" (102 mm) | Inoxidable | J000216 |
| Abrazadera de sellado | 4" (102 mm) | Inoxidable | X004482 |
| Abrazadera de sellado | 4" (102 mm) | Inoxidable | X007784 |
| Abrazadera de sellado | 5" (127 mm) | Inoxidable | X007785 |

Para obtener más información acerca de nuestra línea completa de productos de filtración y accesorios, ingrese a catalog.donaldson.com.

Encontrar su filtro Donaldson en línea nunca ha sido tan fácil.



catalog.donaldson.com

Aplicación/Cruce de referencia/Búsqueda de atributos

Nos dijeron lo que necesitaban, y nosotros escuchamos. Hemos creado la nueva **Búsqueda Donaldson DYNAMIC™** para que encontrar su filtro sea ¡MUCHO MÁS fácil, rápido, inteligente, flexible, potente y DINÁMICO!



catalog.donaldson.com



donaldsonfilters.com

Nuestro sitio web

Es el mejor lugar para ver la línea completa de filtros hidráulicos y de motores de servicio pesado, además de filtración de tanques a granel, escape, ¡y más!



donaldsonfilters.com



youtube.com/user/donaldsonengine

Ingrese a nuestro canal de YouTube

para conocer todos los videos de instalación para filtros hidráulicos, de combustible, aire, lubricante y refrigerante, además de videos que presentan la filtración de tanques a granel, los filtros Donaldson Blue™ ¡y otros productos nuevos!



youtube.com/user/donaldsonengine



Donaldson Company, Inc.
Minneapolis, MN
donaldsonlatam.com
donaldsonfilters.com
donaldson.com

América del Norte 800-374-1374
México +52-449-910-6150
Latinoamérica y Caribe +52-449-910-6150

Folleto N.º F111341 (7/15)
© 2015 Donaldson Company, Inc. Todos los derechos reservados.
Donaldson Company, Inc. se reserva el derecho de cambiar o discontinuar cualquier modelo o especificación en cualquier momento y sin aviso previo.

