



Donaldson®
SOLUCIONES DE FILTRACIÓN



CASO DE ÉXITO

Filtración de Aceite

Postobón

EDINSA



Postobón empresa insignia de la Organización Ardila Lulle (OAL) tiene la mayor participación de mercado en la industria de las bebidas no alcohólicas en Colombia. Es una empresa con capital 100% colombiano y más de 115 años de historia, en los cuales ha sido pionera en el desarrollo de la mayoría de categorías de bebidas existentes en el mercado.

Como parte de su cadena logística, Edinsa, compañía del grupo económico OAL, se enfoca en la distribución primaria del producto a nivel nacional. Con una flota de transporte superior 3.000 equipos Postobon llega a cada rincón de Colombia.

Fuente: <https://www.postobon.com>

Ing. Giovanni Schonhobel Vallejo

Gerente Técnico de Flota - Edinsa

Partimos de la base de entender la importancia de llevar las prácticas de mantenimiento a un nivel superior como filosofía de trabajo. Aplicamos diferentes estrategias de Mantenimiento en la búsqueda garantizar un sostenimiento efectivo de la flota. Conocer cómo funcionan nuestras unidades e interpretando la tecnología disponible, acompañada de una excelente fundamentación técnica, nos permite establecer criterios técnicos sólidos de tal forma que podamos enfocarnos en esquemas de mantenimiento a un nivel predictivo y de confiabilidad.

El trabajo articulado entre **Postobón y Donaldson** nos ha permitido, con criterio técnico, tener puntos de acción que permiten mitigar los impactos ambientales y generar valor económico.

El vínculo Postobón - Donaldson es muy sólido, siendo este nuestro socio de negocios.



Ing. Cesar Augusto Mendez Moreno

Coordinador Regional Mantenimiento Zona Centro EDINSA

“Como líderes de mantenimiento en la compañía sabemos y entendemos la importancia de administrar y optimizar los recursos de manera responsable en beneficio del cuidado de los equipos.

Para este proyecto nos soportamos conjuntamente entre **Donaldson y Edinsa**, su acompañamiento ha sido integral y lo hemos visto reflejado en el desempeño y estado de nuestros equipos; por esto, tenemos la confianza de ampliar el intervalo en kilómetros para efectuar los reemplazos de aceites y filtros incrementando la vida útil de estos.”

¡Trabajamos y confiamos plenamente en Donaldson!



Frecuencias de mantenimiento

Equipo		Kilómetros recorridos		
Modelo	Motor	Fase 1	Fase 2	Fase 3
		Antes	Prueba Donaldson	Después de prueba Donaldson
International Prostar	Cummins X15	25.000Km	90.000Km	Hasta 150.000Km**



150,000 km un solo filtro de aceite*

***Evitando desechar al medio ambiente 5 filtros y 60 Galones de aceite por equipo.**

**Se expresan como aproximados, dado que se encuentran dentro de un programa de mantenimiento predictivo. La frecuencia depende de diferentes factores como rutas, estado de los motores y operación. Pruebas realizadas con aceite lubricante sintético.

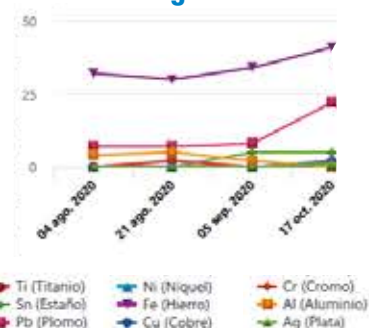
Resultados análisis de laboratorio

Información de la cuenta	Información de la muestra	Información sobre equipo
@ID:211650 Nombre: EDINSA BOGOTA Dirección: EDINSA BOGOTA, CALLE 17 No. 37-35, Puente Aranda BOGOTA D.C CO	ID de la Muestra: BO0311293305 Nivel de servicio: Mejorado Identificación de la botella: b051665189	Clase de Activo: Motor @Position: FRENTE Fabricante: CUMMINS Modelo: X15

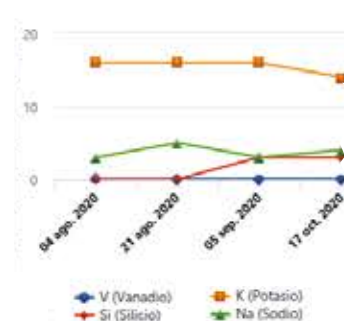
Tendencias y datos de muestra

	Estado del Reporte	Normal	Normal	Normal	PRECAUCIÓN
	ID de la Muestra	B00223154330	B00234282310	B00251457336	B00295135322
Nivel de servicio	Mejorado	Mejorado	Mejorado	Mejorado	
Identificación de la botella	b051588200	b051584431	b051583302	b051663697	
Muestreada	04 ago. 2020	04 ago. 2020	05 sep. 2020	17 oct. 2020	
Registrados	11 ago. 2020	24 ago. 2020	09 sep. 2020	22 oct. 2020	
Edad del equipo	200928	219806	223895	233807	
Unidad de Medida del Equipo	@Kilometer	@Kilometer	@Kilometer	@Kilometer	
Edad del aceite	118601	137479	141568	151480	
Unidad de Medida del Aceite	@Kilometer	@Kilometer	@Kilometer	@Kilometer	
Volumen de relleno				0	
Aceite cambiado	No	No	No	No	
Filtro cambiado	No	No	No	No	
Ag (Plata)	0	0	0	1	
Desgaste (ppm)	Al (Aluminio)	4	5	2	0
	Cr (Cromo)	0	2	0	1
	Cu (Cobre)	0	2	0	2
	Fe (Hierro)	32	30	34	41
	Mo (Molibdeno)	52	48	52	50
	Ni (Niquel)	0	0	0	1
	Pb (Plomo)	7	7	8	22
	Sn (Estaño)	0	0	5	5
	Ti (Titanio)	0	0	0	0
	K (Potasio)	16	16	16	14
Contaminantes (ppm)	Mn (Manganeso)	0	0	0	1
	Na (Sodio)	3	5	3	4
	Si (Silicio)	0	0	3	3
	V (Vanadio)	0	0	0	0

Desgaste



Contaminantes

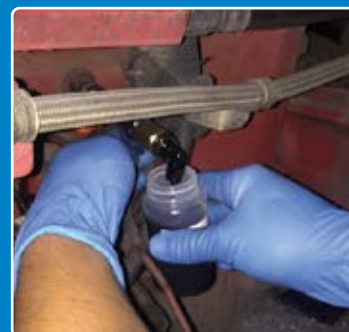


¿Cómo lo hicimos?

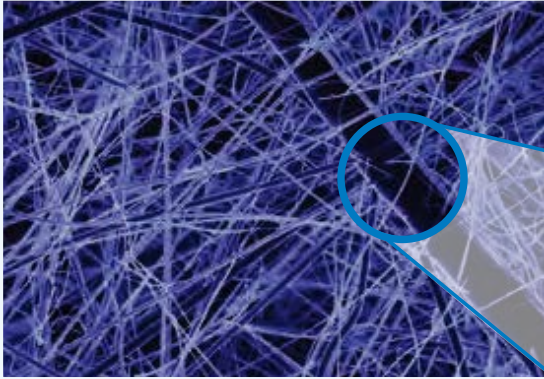
Análisis de laboratorio para aceite usado

El mantenimiento predictivo exige diferentes tipos de muestreo:

- Muestra parcial: cada 7.000 km; en esta evaluamos las tendencias reflejadas en los análisis de aceite y tomamos decisiones al respecto.
- Muestra Condensatoria: Cuando vamos a drenar el Aceite tomamos una muestra la cual nos indica la condición final de ese aceite.



BLUE™



La media filtrante con nanofibras Synteq XP exclusivas de Donaldson crean un espaciado entre fibras pequeño y consistente que aumenta la capacidad del filtro. Estos poros sin obstruir resultan en una menor disminución de la presión y en un aumento del área de superficie, capturando y reteniendo partículas más pequeñas.

Mayor vida del filtro

Sin resina, fibras unidas térmicamente

Durante el proceso de fabricación de la media filtrante, la superficie de la fibra de unión se fusiona con calor para que se una a la red de vidrio microscópico; sin resina que bloquee los poros.



Synteq XP™

Estructura del filtro

Bafile tratado

El bafile tratado otorga una superficie limpia y con buena terminación para obtener una limpieza inicial superior y resistencia a la corrosión.

Tecnología de media filtrante Synteq XP™

La tecnología sintética de la media filtrante Synteq XP garantiza la mayor remoción y retención de contaminantes.

Diseño único del filtro

Nuestro diseño de filtro de una sola etapa garantiza que el motor reciba aceite limpio. Estos filtros ofrecen alta eficiencia, baja restricción al flujo y una excelente capacidad de retención de suciedad, sin que se necesite un filtro de respaldo.

Revestimiento interno

El diseño resistente con formado en espiral permite un flujo eficiente de líquido sin disminuir la resistencia al colapso.

Salidas con recubrimiento electroforético

El diseño resistente con formado en espiral permite un flujo eficiente de líquido sin disminuir la resistencia al colapso.



Synteq XP™

Para más información sobre productos Donaldson consulta:

shop.donaldson.com 