

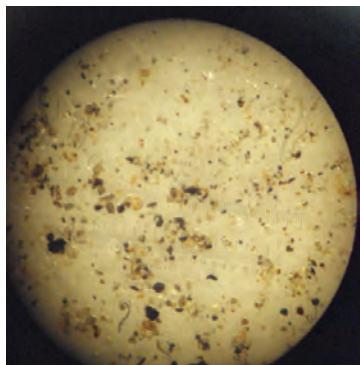
VENTAJAS DE UN FILTRO DE ALTA EFICIENCIA

- Mantiene los niveles de limpieza de fluidos en un nivel óptimo.
- Alarga la vida útil de los equipos.
- Reduce los tiempos por mantenimiento.
- Minimiza los gastos de reparaciones.

Diferentes tipos de medios se utilizan para ajustar los parámetros de filtración (capacidad, eficiencia, tipo de fluido etc.) de acuerdo a las especificaciones de Equipo Original.

¿Qué es Saturación?

Es cuando la media filtrante llega a su capacidad máxima, es decir, que ha acumulado la suficiente cantidad de contaminantes (expresada en gramos) la cual impide el flujo adecuado de líquidos; impidiendo el correcto abasto a la aplicación en la cual está siendo usada.



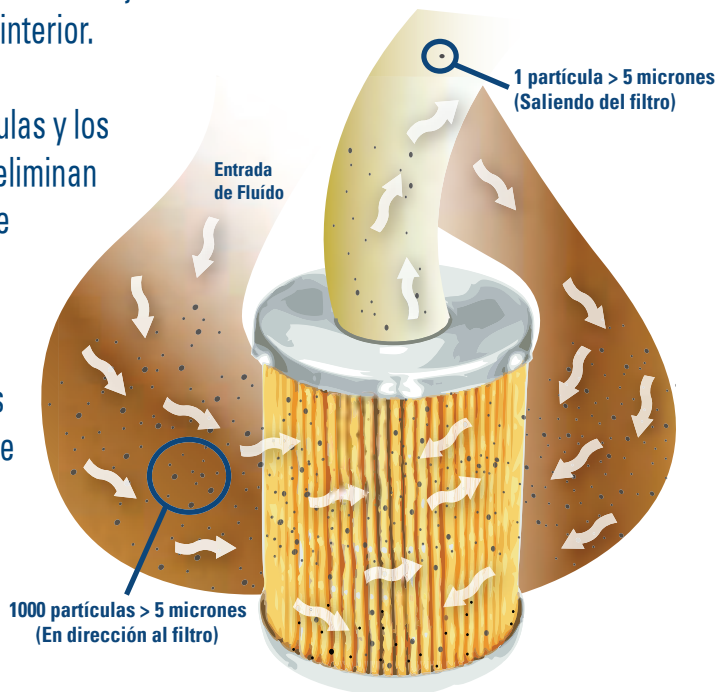
Contaminación en Diesel ISO 21/20/17
Ampliación 100x

¿Cómo funciona un filtro?

El filtro atrapa las impurezas al paso del fluido por el medio filtrante.

1. La trayectoria del flujo estándar es desde el exterior del bote hacia el tubo central interior.

2. Las Partículas y los residuos se eliminan a medida que pasan por el filtro.

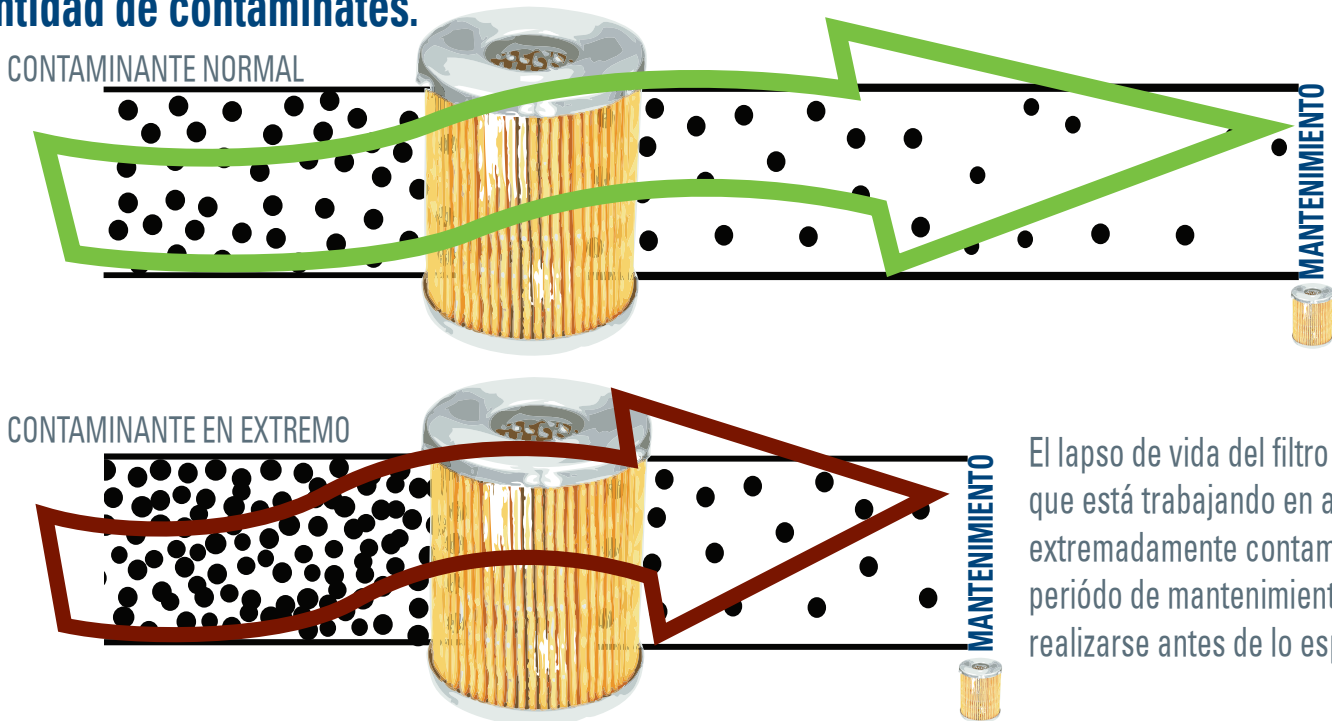


¿La saturación es un defecto?

- La saturación NO es un defecto.
- El filtro se satura porque está cumpliendo con su trabajo.
- Típicamente una saturación prematura está relacionada con una ingesta anormal de contaminantes.

La función principal del filtro es proteger su equipo contra el desgaste.

El siguiente gráfico muestra la expectativa de vida del filtro de acuerdo a la cantidad de contaminantes.



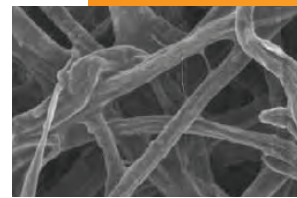
El lapso de vida del filtro se reduce ya que está trabajando en ambientes extremadamente contaminados y el período de mantenimiento debe realizarse antes de lo esperado.

¿Cuándo la saturación prematura puede convertirse en un problema?

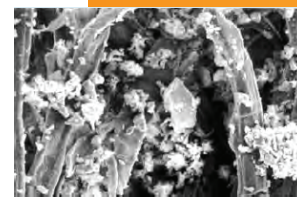
La saturación prematura **no** es un problema en si misma ya que el filtro está haciendo su trabajo, en caso de que el filtro no se cambie y se realice el mantenimiento adecuado, puede ocurrir:

- 1.- Exceso en consumo de combustible.
- 2.- Baja de potencia en el motor.
- 3.- En caso de que alguna partícula llegue al sistema habrá desgaste prematuro en componentes importantes del sistema.
- 4.- Costos elevados por mantenimiento.

¿Cómo evitar la saturación?



Medio Filtrante Limpio



Medio Filtrante en Acción

- Realizar análisis de aceite.
- Implementar sistemas Bulk.
- Apegarse a las recomendaciones de mantenimiento del fabricante.

